



Transferpressen von Fuchs. Druck in höchster Qualität. Produziert in Deutschland.

Katalog 2025



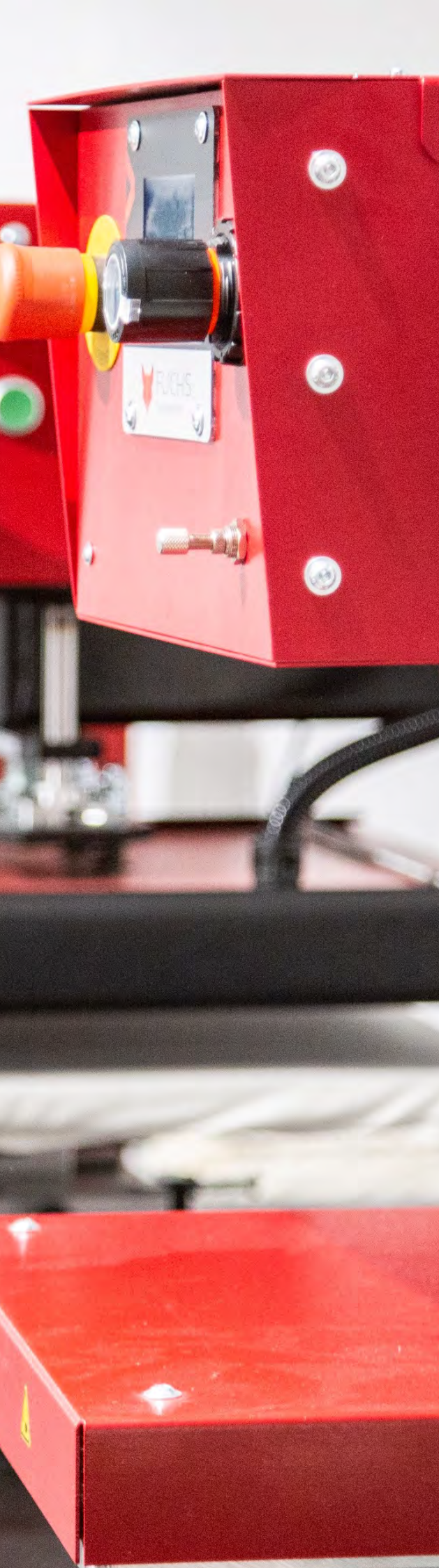
KATALOG 01/2025

STAND: 1. JANUAR 2025

Es gelten ausschließlich unsere Verkaufs-, Lieferungs- und Zahlungsbedingungen.

Die gezeigten Abbildungen sind nicht verbindlich, im Besonderen im Hinblick auf Farbe, Größe und Ausstattung der präsentierten Produkte.

Die Preise unserer Transferpressen entnehmen Sie bitte unserer aktuellen Preisliste 2025.



Sehr geehrte Damen und Herren,



um überzeugende Lösungen für höchste Ansprüche zu finden, bedarf es einer Vorreiterrolle, Innovationsfreude, Wissen und hochwertiger Komponenten. Als Familienunternehmen mit einer langen Tradition kennen wir Ihre Ansprüche an Innovation, Individualität und Qualität. Darum freue ich mich sehr, Ihnen mit diesem Katalog unser aktuelles Sortiment an Transferpressen vorstellen zu dürfen.

Bei uns haben Sie die Wahl zwischen manuellen, halbautomatischen und pneumatischen Modellen. Zwischen Klapppressen, Schwenkpressen, Fixierpressen, Schiebetischpressen und Membranpressen, Großformatpressen und Thermopressen mit ein oder zwei Stationen.

Wir freuen uns schon sehr auf Ihre Bestellung und sichern Ihnen heute schon die Qualität und Zuverlässigkeit zu, die Sie von der Fuchs GmbH gewohnt sind.

Und sollte es doch einmal Grund zur Beanstandung geben: Wir kennen unsere Maschinen in- und auswendig. Mit unserem hauseigenen Reparatur-, Ersatzteil- und Wartungsservice bieten wir Ihnen deshalb einen fachgerechten und unkomplizierten Service für etwaige Reparatur- und Wartungsarbeiten an – so ist Ihre Transferpresse schnell und kostengünstig wieder einsatzbereit!

Ich wünsche Ihnen viel Freude mit dem neuen Produktkatalog 2025 – lassen Sie sich inspirieren!

Ihr

Christian Fuchs

EINLEITUNG

- 3 Vorwort
- 4 Inhaltsverzeichnis
- 6 Transferpressen von Fuchs

MANUELLE PRESSEN

- 9 Prostar
- 10 Kombipress
- 11 AllStar
- 12 Swing-100 PRO

HALBAUTOMATISCHE PRESSEN

- 14 PrintStar

PNEUMATISCHE PRESSEN

- 16 Air-Swing 1000 PRO
- 17 Air-Swing 2000 PRO
- 18 Air-Swing 3000 PRO
- 19 AirStar Express
- 20 AirStar Slide



MEMBRANPRESSEN

- 22 Kombipresse Membran
- 23 Swing-100 Membran PRO
- 24 Air-Swing 1000 Membran PRO
- 25 Air-Swing 2000 Membran PRO
- 26 Air-Swing 3000 Membran PRO

GROSSFORMATPRESSEN

- 28 UTP 100
- 29 AirPress Slide
- 30 SubliPreiss 1000
- 31 SubliPress 2000
- 32 SubliPressAuto

GROSSFORMATPRESSEN

- 34 Sondermaschinen



ZUBEHÖR

- 36 Arbeitsplatten
- 39 Heizplatten & Teflonschutz
- 40 Tischheizungen
- 41 Kompressoren
- 43 Maschinentisch
- 44 Positionierlaser

EMBOSSING

- 46 Was ist Embossing?
- 48 Embossing Press 1000
- 49 Embossing Press 1000 Membran
- 50 Embossing Press 2000
- 51 Embossing Press 2000 Membran
- 52 Embossing PrintPress 2000
- 53 Embossing PrintPress 2000
Membran
- 54 Manuelle Siebdruckeinheit
EB-SDE 1000
- 55 Embossing Zubehör

DAS UNTERNEHMEN

- 57 Das Unternehmen
- 59 Kontaktdaten



Transferpressen von Fuchs

Seit über 25 Jahren sind wir Hersteller für Thermo- und Transferpressen – dabei legen wir größten Wert auf Qualität und Innovation. Wir sind überzeugt von unserem Know-how und unserer langjährigen Erfahrung – deshalb geben wir Ihnen ohne Wenn und Aber für jede von uns hergestellte Transferpresse eine zweijährige Zufriedenheitsgarantie. Garantiert!

Was aber genau macht unsere Pressen aus?



MECHANIK

QUALITÄT AUS DER HAUSEIGENEN FERTIGUNG.

In unsere hauseigenen Fertigung wird der Grundstein für eine robuste und zuverlässige Transferpresse geschaffen. An CNC-gesteuerten Fräs- und Drehmaschine werden alle Bauteile in höchster Präzision selbst hergestellt.

Durch die Verwendung von hochwertigen wartungsfreien Gleitlagern wird ein sauberer Lauf der Mechanik, ganz ohne quietschen gewährleistet. Ebenfalls wird hierdurch auch der Verschleiß so gering wie möglich gehalten, damit die Mechanik auch noch nach jahrelangem Einsatz einwandfrei läuft.

GARANTIE & SERVICE

IHRE SICHERHEIT.

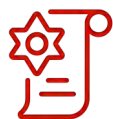
- Lebenslange Garantie auf Mikanit-Flächenheizung
- 24 Monate Herstellergarantie
- Ersatzteillieferung innerhalb 24 Stunden

Die modulare Bauweise der Fuchs Transferpressen ermöglicht es Ihnen in der Regel problemlos, Verschleißteile selbst auszutauschen. Sollte dennoch eine größere Reparatur anstehen, so wird dies in unserer Werkstatt in kürzester Zeit erledigt.

ERGONOMIE

ENTSPANNTES ARBEITEN.

Durch optimale Hebelverhältnisse und leichtgängige Lager ist ein Arbeiten mit sehr geringem Kraftaufwand möglich. So bleiben Sie auch bei vielen Press-Vorgängen entspannt und das Ergebnis gleichmäßig gut.



HEIZPLATTEN

KONSTANZ UND ERSTKLASSIGE ERGEBNISSE.

In unseren Heizplatten werden ausschließlich **Mikanit-Flächenheizungen** eingesetzt. Durch die sehr eng gewickelten Heizdrähte wird eine sehr **konstante und gleichmäßige Temperaturverteilung** über die gesamte Fläche gewährleistet.

Ebenfalls kommen nur sehr hochwertige plangefräste **Alu-Gussplatten** mit spezieller Vorbehandlung zum Einsatz. Diese Platten versprechen auch noch nach jahrelangem Einsatz einen erstklassigen Druck.

Jede Heizplatte wird mit einem **Teflonbezug** ausgestattet, der jederzeit erneuert werden kann.



ARBEITSPLATTEN

INDIVIDUELL AUSSTATTBAR UND ERWEITERBAR.

Jede Transferpresse ist mit einer **Schnellwechselvorrichtung** für die unterschiedlichsten Arbeitsplatten ausgestattet. Damit haben Sie die Möglichkeit die Transferpresse so auszustatten bzw. zu erweitern, dass Sie jede Transferaufgabe perfekt lösen können. Neben unseren Standard-Platten, fertigen wir auch ganz speziell **Ihre Wunschgröße** an.

Alle Arbeitsplatten sind ringsherum frei, wodurch Textilien ganz bequem übergezogen werden können. Dadurch wird dem Problem lästiger Doppellagen vorgebeugt.

Durch einen 10mm dicken Silikongummi und einem Schonbezug erhält der Tisch den zusätzlichen Schliff für **optimale Druckergebnisse**. Der Schonbezug dient als Schutz und kann bei Bedarf jederzeit gewaschen werden.

Durch unser **einzigartiges Schnellwechselsystem** mit 45° gefrästen Führungen können die verschiedenen Arbeitsplatten in Sekunden gewechselt werden.

ELEKTRIK

INTUITIVE UND EINFACHE BEDIENUNG DER PRESSEN.

Die Steuerung unserer Transferpressen besteht ausschließlich aus einzelnen hochwertigen Komponenten. So ist es uns möglich die Steuerung bei Bedarf ohne großen Aufwand auf die Kundenbedürfnisse abzustimmen. Ebenso muss im Reparaturfall nicht die komplette Steuerung getauscht werden sondern nur das betroffene Bauteil, dass in der Regel ohne großen Aufwand vom Kunden selbst gewechselt werden kann.

A large, stylized red graphic element on the left side of the page, resembling a folded ribbon or a chevron pointing to the right. It is composed of two overlapping diagonal bands of red color.

FUCHS

MANUELLE PRESSEN



ProStar ★



Maschinendaten

Anwendungen	geeignet für alle Transferanwendungen
Bauart	Klapppresse
Antrieb	manuell
Heizplattenformate in cm	15x15 / 20x20 / 30x15 / 30x20
Temperatureinstellung	digital 0-230C°
Zeiteinstellung	digital 0-999sek.
Anpressdruck	ca. 0,5kg/cm ² je nach Plattengröße
Gewicht	ca. 45kg
Abmessungen (BxTxH) in cm	40x60x50
Leistung / Anschluss	230V / 10A / 800W
Lieferumfang	<ul style="list-style-type: none"> - Teflonbezug - Nomex-Nessel Schonbezug - Silikongummi
Sonstiges	<ul style="list-style-type: none"> - Schnellwechselsystem für Arbeitsplatte - Schnellwechselsystem für Heizplatten - Mikanit-Flächenheizung
Wechselplatten in cm	Siehe Seite 37

Kombipresse★



Maschinendaten

Anwendungen	geeignet für alle Transferanwendungen
Bauart	Klapppresse
Antrieb	manuell
Heizplattenformate in cm	Kappenmodul / 15x15 / 20x20 / 30x15 / 30x20
Temperatureinstellung	digital 0-230C°
Zeiteinstellung	digital 0-999sek.
Anpressdruck	ca. 0,5 kg/cm2 je nach Plattengröße
Gewicht	ca. 50kg
Abmessungen (BxTxH) in cm	40x60x50
Leistung / Anschluss	230V / 10A / 800W
Lieferumfang	Teflonbezug, Nomex-Nessel Schonbezug, Silikongummi
Sonstiges	<ul style="list-style-type: none"> - Schnellwechselsystem für Arbeitsplatten, - Schnellwechselsystem für Heizplatten - Mikanit-Flächenheizung
Wechselplatten in cm	<ul style="list-style-type: none"> - 15x15cm - 20x20cm - 30x15cm - 30x20cm - Kappenmodul - Freiarmkonsole (Auflagen für Konsole auf Anfrage)



Maschinendaten

Anwendungen	geeignet für alle Transferanwendungen
Bauart	Klapppresse
Antrieb	manuell
Heizplattenformate in cm	35x45 / 50x40
Temperatureinstellung	digital 0-230C°
Zeiteinstellung	digital 0-999sek.
Anpressdruck	ca. 0,5kg/cm2 je nach Plattengröße
Gewicht	ca. 60kg
Abmessungen (BxTxH) in cm	70x60x70
Leistung / Anschluss	230V / 10A / 2200W
Lieferumfang	Teflonbezug, Nomex-Nessel Schonbezug, Silikongummi
Sonstiges	- Schnellwechselsystem für Arbeitsplatten - Mikanit-Flächenheizung
Wechselplatten in cm	Siehe Seite 37

Swing-100 PRO★



Freies
Untergestell
zum
kompletten
Überziehen



Maschinendaten

Anwendungen	geeignet für alle Transferanwendungen
Bauart	Schwenkpresse
Antrieb	manuell
Heizplattenformate in cm	45x35 / 50x40
Temperatureinstellung	digital 0-230C°
Zeiteinstellung	digital 0-999sek.
Anpressdruck	ca. 0,6kg/cm2 je nach Plattengröße
Gewicht	ca. 65kg
Abmessungen (BxTxH) in cm	65x80x65
Leistung / Anschluss	230V / 10A / 2200W
Lieferumfang	Teflonbezug, Nomex-Nessel Schonbezug, Silikongummi
Sonstiges	<ul style="list-style-type: none">- Schnellwechselsystem für Arbeitsplatten- Mikanit-Flächenheizung- Freies Untergestell zum kompletten Überziehen
Wechselplatten in cm	Siehe Seite 37

FUCHS
**HALBAUTOMATISCHE
PRESSEN**





öffnet automatisch!



Maschinendaten

Anwendungen	geeignet für alle Transferanwendungen
Bauart	Klapppresse
Antrieb	halbautomatisch (öffnet automatisch)
Heizplattenformate in cm	45x35 / 50x40
Temperatureinstellung	digital 0-230C°
Zeiteinstellung	digital 0-999sek.
Anpressdruck	ca. 0,5 kg/cm ² je nach Plattengröße
Gewicht	ca. 60kg
Abmessungen (BxTxH) in cm	75x50x70
Leistung / Anschluss	230V / 10A / 2000W
Lieferumfang	Teflonbezug, Nomex-Nessel Schonbezug, Silikongummi
Sonstiges	<ul style="list-style-type: none"> - Schnellwechselsystem für Arbeitsplatten - Mikanit-Flächenheizung
Wechselplatten in cm	Siehe Seite 37

FUCHS
**PNEUMATISCHE
PRESSEN**



Air-Swing 1000 PRO★

Freies
Untergestell zum
kompletten
Überziehen



Maschinendaten

Anwendungen	geeignet für alle Transferanwendungen
Bauart	Schwenkpresse
Antrieb	pneumatisch
Heizplattenformate in cm	45x35 / 50x40
Temperatureinstellung	digital 0-230C°
Zeiteinstellung	digital 0-999sek.
Anpressdruck	ca. 0,8kg/cm2 je nach Plattengröße
Druckeinstellung	stufenlos 0-6 bar
Gewicht	ca. 100kg
Abmessungen (BxTxH) in cm	75x80x75
Leistung / Anschluss	230V / 10A / 2200W
Lieferumfang	Teflonbezug, Nomex-Nessel Schonbezug, Silikongummi
Sonstiges	<ul style="list-style-type: none">- Schnellwechselsystem für Arbeitsplatten- Mikanit-Flächenheizung- Powermodus,- verschiedene Sprachen,- manuelle Vor- und Nachpressfunktion- 2. Sollzeit für Vor- bzw. Nachpressfunktion- Stückzähler- Freies Untergestell zum kompletten Überziehen
Wechselplatten in cm	Siehe Seite 37

Air-Swing 2000 PRO★



Maschinendaten

Anwendungen	geeignet für alle Transferanwendungen
Bauart	Schwenkpresse
Antrieb	pneumatisch
Heizplattenformate in cm	45x35 / 50x40
Temperatureinstellung	digital 0-230C°
Zeiteinstellung	digital 0-999sek.
Anpressdruck	ca. 0,8kg/cm2 je nach Plattengröße
Druckeinstellung	stufenlos 0-6 bar
Gewicht	ca. 130kg
Abmessungen (BxTxH) in cm	120x80x75cm
Leistung / Anschluss	230V / 10A / 2200W
Lieferumfang	Teflonbezug, Nomex-Nessel Schonbezug, Silikongummi
Sonstiges	<ul style="list-style-type: none">- Schnellwechselsystem für Arbeitsplatten- Mikanit-Flächenheizung- Powermodus,- verschiedene Sprachen,- manuelle Vor- und Nachpressfunktion- 2. Sollzeit für Vor- bzw. Nachpressfunktion- Stückzähler- Freies Untergestell zum kompletten Überziehen
Wechselplatten in cm	Siehe Seite 37

Air-Swing 3000 PRO★



Maschinendaten

Anwendungen	geeignet für alle Transferanwendungen
Bauart	Vollautomatische Schwenkpresse
Antrieb	Pneumatisch
Heizplattenformate in cm	45x35 / 50x40
Temperatureinstellung	digital 0-230C°
Zeiteinstellung	digital 0-999sek.
Anpressdruck	ca. 0,8kg/cm2 je nach Plattengröße
Druckeinstellung	stufenlos 0-6 bar
Gewicht	ca. 160 kg
Abmessungen (BxTxH) in cm	120x90x80
Leistung / Anschluss	230V / 10A / 2200W
Lieferumfang	Teflonbezug, Nomex-Nessel Schonbezug, Silikongummi
Sonstiges	<ul style="list-style-type: none">- Schnellwechselsystem für Arbeitsplatten- Mikanit-Flächenheizung- Powermodus,- verschiedene Sprachen,- manuelle Vor- und Nachpressfunktion- 2. Sollzeit für Vor- bzw. Nachpressfunktion- Stückzähler- Tische frei wählbar- wählbar zwischen manuellen- und Automatikbetrieb- Freies Untergestell zum kompletten Überziehen
Wechselplatten in cm	Siehe Seite 37...



Maschinendaten

Anwendungen	geeignet für alle Transferanwendungen
Bauart	Schiebetischpresse
Antrieb	pneumatisch
Heizplattenformate in cm	45x35 / 50x40
Temperatureinstellung	digital 0-230C°
Zeiteinstellung	digital 0-999sek.
Anpressdruck	ca. 0,8kg/cm2 je nach Plattengröße
Druckeinstellung	stufenlos 0-6 bar
Gewicht	ca. 120kg
Abmessungen (BxTxH) in cm	120x60x60
Leistung / Anschluss	230V / 10A / 2200W
Lieferumfang	Teflonbezug, Nomex-Nessel Schonbezug, Silikongummi
Sonstiges	<ul style="list-style-type: none"> - Schnellwechselsystem für verschieden Arbeitsplatten - Mikanit-Flächenheizung - Powermodus, - verschiedene Sprachen, - manuelle Vor- und Nachpressfunktion - 2. Sollzeit für Vor- bzw. Nachpressfunktion - Stückzähler - Tische frei wählbar - wählbar zwischen manuellen- und Automatikbetrieb
Wechselplatten in cm	Siehe Seite 37

AirStar Slide★



Maschinendaten

Anwendungen	geeignet für alle Transferanwendungen
Bauart	Schiebetischpresse
Antrieb	pneumatisch
Heizplattenformate in cm	45x35 / 50x40
Temperatureinstellung	digital 0-230C°
Zeiteinstellung	digital 0-999sek.
Anpressdruck	ca. 0,8kg/cm2 je nach Plattengröße
Druckeinstellung	stufenlos 0-6 bar
Gewicht	ca. 110kg
Abmessungen (BxTxH) in cm	52x85x65
Leistung / Anschluss	230V / 10A / 2200W
Lieferumfang	Teflonbezug, Nomex-Nessel Schonbezug, Silikongummi
Sonstiges	<ul style="list-style-type: none"> - Schnellwechselsystem für verschieden Arbeitsplatten - Mikanit-Flächenheizung - Powermodus, - verschiedene Sprachen, - manuelle Vor- und Nachpressfunktion - 2. Sollzeit für Vor- bzw. Nachpressfunktion - Stückzähler - Tische frei wählbar - wählbar zwischen manuellen- und Automatikbetrieb
Wechselplatten in cm	Siehe Seite 37

FUCHS
MEMBRAN PRESSEN



Kombipresse Membran★

Mit Freiarm



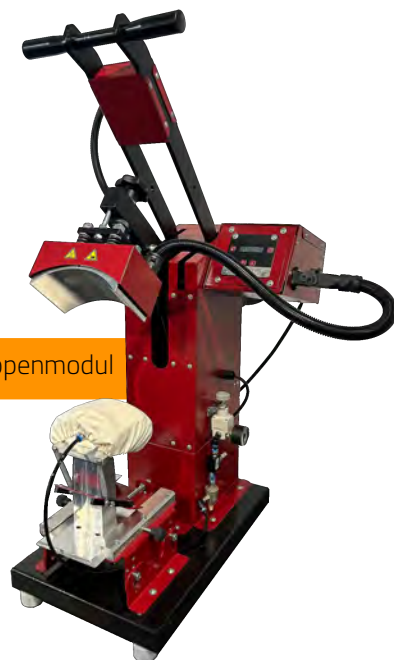
Mit Patchmodul
15x15 cm



Mit Ballmodul



Mit Kappenmodul



Maschinendaten

Anwendungen	geeignet für alle Transferanwendungen
Bauart	Klapppresse
Antrieb	manuell
Heizplattenformate in cm	Kappenmodul / 15x15 / 20x20 / 30x15 / 30x20
Temperatureinstellung	digital 0-230C°
Zeiteinstellung	digital 0-999sek.
Anpressdruck	ca. 0,5 kg/cm2 je nach Plattengröße
Druckeinstellung	stufenlos über Druckmanometer und manuell
Gewicht	ca. 50kg
Abmessungen (BxTxH) in cm	40x60x50
Leistung / Anschluss	230V / 10A / 800W
Lieferumfang	Teflonbezug, Nomex-Nessel Schonbezug, Silikongummi
Sonstiges	<ul style="list-style-type: none"> - Schnellwechselsystem für Arbeitsplatten, - Schnellwechselsystem für Heizplatten - Mikanit-Flächenheizung - Maschine kann mit und ohne Membranfunktion benutzt werden
Wechselplatten in cm (wahlweise mit und ohne Membran)	<ul style="list-style-type: none"> - 15x15cm - 20x20cm - 30x15cm - 30x20cm - Kappenmodul - Freiarmkonsole (Auflagen für Konsole auf Anfrage)

Swing-100 Membran PRO★



Freies
Untergestell zum
kompletten
Überziehen

Maschinendaten

Anwendungen	geeignet für alle Transferanwendungen
Bauart	Schwenkpresse
Antrieb	pneumatisch
Heizplattenformate in cm	35x45 / 50x40
Temperatureinstellung	digital 0-230C°
Zeiteinstellung	digital 0-999sek.
Anpressdruck	ca. 0,8kg/cm ² je nach Plattengröße
Druckeinstellung	stufenlos über Druckmanometer und manuell
Gewicht	ca. 65kg
Abmessungen (BxTxH) in cm	65x80x65
Leistung / Anschluss	230V / 10A / 2200W
Lieferumfang	Teflonbezug, Nomex-Nessel Schonbezug, Silikongummi
Sonstiges	<ul style="list-style-type: none">- Schnellwechselsystem für Arbeitsplatten- Mikanit-Flächenheizung- Powermodus- verschiedene Sprachen- manuelle Vor- und Nachpressfunktion- Maschine kann mit und ohne Membranfunktion benutzt werden
Wechselplatten in cm	Siehe Seite 37

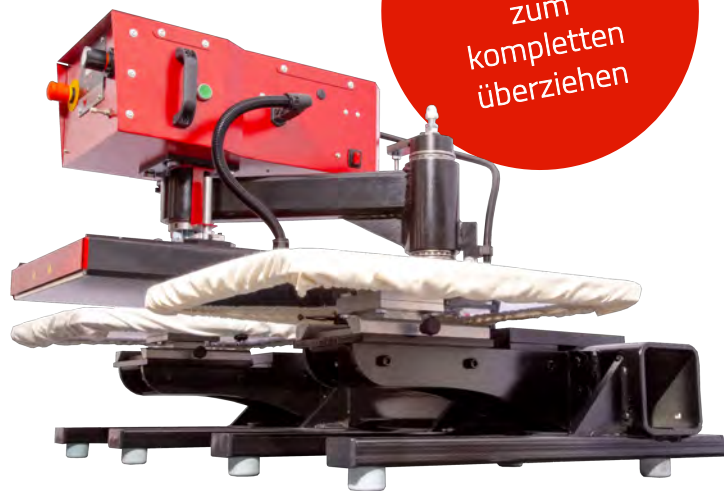
Air-Swing 1000 Membran PRO★



Maschinendaten

Anwendungen	geeignet für alle Transferanwendungen
Bauart	Schwenkpresse
Antrieb	pneumatisch
Heizplattenformate in cm	45x35 / 50x40
Temperatureinstellung	digital 0-230C°
Zeiteinstellung	digital 0-999sek.
Anpressdruck	ca. 0.8kg/cm2 je nach Plattengröße
Druckeinstellung	stufenlos 0-6 bar
Gewicht	ca. 100kg
Abmessungen (BxTxH) in cm	75x80x75
Leistung / Anschluss	230V / 10A / 2200W
Lieferumfang	Teflonbezug, Nomex-Nessel Schonbezug, Silikongummi
Sonstiges	<ul style="list-style-type: none">- Schnellwechselsystem für Arbeitsplatten- Mikanit-Flächenheizung- Powermodus- verschiedene Sprachen- manuelle Vor- und Nachpressfunktion- Maschine kann mit und ohne Membranfunktion benutzt werden
Wechselplatten in cm	Siehe Seite 37

Air-Swing 2000 Membran PRO★



Freies
Untergestell
zum
kompletten
überziehen

Maschinendaten

Anwendungen	geeignet für alle Transferanwendungen
Bauart	Schwenkpresse
Antrieb	pneumatisch
Heizplattenformate in cm	45x35 / 50x40
Temperatureinstellung	digital 0-230C°
Zeiteinstellung	digital 0-999sek.
Anpressdruck	ca. 0,8kg/cm ² je nach Plattengröße
Druckeinstellung	stufenlos 0-8 bar
Gewicht	ca. 135kg
Abmessungen (BxTxH) in cm	120x80x75
Leistung / Anschluss	230V / 10A / 2200W
Lieferumfang	Teflonbezug, Nomex-Nessel Schonbezug, Silikongummi
Sonstiges	<ul style="list-style-type: none">- Schnellwechselsystem für Arbeitsplatten- Mikanit-Flächenheizung- Powermodus- verschiedene Sprachen- manuelle Vor- und Nachpressfunktion- Maschine kann mit und ohne Membranfunktion benutzt werden
Wechselplatten in cm	Siehe Seite 37

Air-Swing 3000 Membran PRO★



Voll-
automatische
Transferpresse



Freies
Untergestell
zum
kompletten
überziehen

Maschinendaten

Anwendungen	geeignet für alle Transferanwendungen
Bauart	Vollautomatische Schwenkpresse
Antrieb	Pneumatisch
Heizplattenformate in cm	45x35 / 50x40
Temperatureinstellung	digital 0-230C°
Zeiteinstellung	digital 0-999sek.
Anpressdruck	ca. 0,8kg/cm2 je nach Plattengröße
Druckeinstellung	stufenlos 0-6 bar
Gewicht	ca. 160kg
Abmessungen (BxTxH) in cm	120x90x80
Leistung / Anschluss	230V / 10A / 2200W
Lieferumfang	Teflonbezug, Nomex-Nessel Schonbezug, Silikongummi
Sonstiges	<ul style="list-style-type: none">- Schnellwechselsystem für Arbeitsplatten- Mikanit-Flächenheizung- Powermodus,- verschiedene Sprachen,- manuelle Vor- und Nachpressfunktion- 2. Sollzeit für Vor- bzw. Nachpressfunktion- Stückzähler- Tische frei wählbar- wählbar zwischen manuellen- und Automatikbetrieb- Freies Untergestell zum kompletten Überziehen- Maschine kann mit und ohne Membranfunktion benutzt werden
Wechselplatten in cm	Siehe Seite 37

FUCHS
**GROSSFORMAT-
PRESSEN**



UTP-100★



Maschinendaten

Anwendungen	geeignet für alle Transferanwendungen, besonders zur Sublimation und Thermofixierung von Großen Formaten
Bauart	Großformat Schiebetischpresse
Antrieb	pneumatisch
Heizplattenformate in cm	150x100 / 180x120 (andere Größen auf Anfrage)
Temperatureinstellung	digital 0-230C°
Zeiteinstellung	digital 0-9999sek.
Anpressdruck	bis zu 9000kg
Druckeinstellung	stufenlos 0-8bar
Gewicht	je nach Größe
Abmessungen (BxTxH) in cm	je nach Größe
Leistung / Anschluss	400V / 16A oder 32 A je nach Heizplattengröße
Lieferumfang	Teflonbezug, Nomex-Nessel Schonbezug, Silikongummi
Sonstiges	<ul style="list-style-type: none"> - Mikanit-Flächenheizung mit Zonenregelung - manueller Schieberahmen mit Teflonbespannung - Powermodus - verschiedene Sprachen, - manuelle Vor- und Nachpressfunktion

Airpress Slide ★



Maschinendaten

Anwendungen	geeignet für alle Transferanwendungen, besonders zur Sublimation und Thermofixierung von Großen Formaten
Bauart	Großformatpresse
Antrieb	pneumatisch
Heizplattenformate in cm	90x50 / 90x60 / 100x50 / 100x60 / 120x80 (andere Größen auf Anfrage)
Temperatureinstellung	digital 0-230C°
Zeiteinstellung	digital 0-999sek.
Gewicht	ca. 650kg
Abmessungen (BxTxH) in cm	je nach Größe
Leistung / Anschluss	400V / 16A / bis 6000W
Lieferumfang	Teflonbezug, Nomex-Nessel Schonbezug, Silikongummi
Sonstiges	<ul style="list-style-type: none"> - Schnellwechselsystem für Arbeitsplatten - Mikanit-Flächenheizung - Powermodus - verschiedene Sprachen - Stückzähler - manuelle Vor- und Nachpressfunktion
Wechselplatten in cm	Auf Anfrage

SubliPress 1000★



Maschinendaten

Anwendungen	geeignet für alle Transferanwendungen, besonders zur Sublimation und Thermofixierung von Großen Formaten
Bauart	Großformatpresse
Antrieb	pneumatisch
Heizplattenformate in cm	150x100 / 180x120 (andere Größen auf Anfrage)
Temperatureinstellung	digital 0-230C°
Zeiteinstellung	digital 0-999sek.
Gewicht	je nach Größe
Abmessungen (BxTxH) in cm	je nach Größe
Leistung / Anschluss	400V / 16A oder 32 A je nach Heizplattengröße
Lieferumfang	Teflonbezug, Nomex-Nessel Schonbezug, Silikongummi
Sonstiges	<ul style="list-style-type: none">- Mikanit-Flächenheizung mit Zonenregelung- Powermodus- verschiedene Sprachen,- Stückzähler- manuelle Vor- und Nachpressfunktion

SubliPress 2000★



Maschinendaten

Anwendungen	geeignet für alle Transferanwendungen, besonders zur Sublimation und Thermofixierung von Großen Formaten
Bauart	Großformatpresse
Antrieb	pneumatisch
Heizplattenformate in cm	150x100 / 180x120 (andere Größen auf Anfrage)
Temperatureinstellung	digital 0-230C°
Zeiteinstellung	digital 0-999sek.
Gewicht	je nach Größe
Abmessungen (BxTxH) in cm	je nach Größe
Leistung / Anschluss	400V / 16A oder 32 A je nach Heizplattengröße
Lieferumfang	Teflonbezug, Nomex-Nessel Schonbezug, Silikongummi
Sonstiges	<ul style="list-style-type: none">- Mikanit-Flächenheizung mit Zonenregelung- Powermodus- verschiedene Sprachen,- manuelle Vor- und Nachpressfunktion- Stückzähler- Doppelschiebetisch für schnelleres arbeiten

Sublipress Auto★



Maschinendaten

Anwendungen	geeignet für alle Transferanwendungen, besonders zur Sublimation und Thermofixierung von Großen Formaten
Bauart	Vollautomatische Großformatpresse
Antrieb	pneumatisch
Heizplattenformate in cm	150x100 / 180x120 (andere Größen auf Anfrage)
Temperatureinstellung	digital 0-230C°
Zeiteinstellung	digital 0-999sek.
Gewicht	je nach Größe
Abmessungen (BxTxH) in cm	je nach Größe
Leistung / Anschluss	400V / 16A oder 32 A je nach Heizplattengröße
Lieferumfang	Teflonbezug, Nomex-Nessel Schonbezug, Silikongummi
Sonstiges	<ul style="list-style-type: none">- Mikanit-Flächenheizung mit Zonenregelung- Powermodus- verschiedene Sprachen,- manuelle Vor- und Nachpressfunktion- Stückzähler- Doppelschiebetisch für schnelleres arbeiten

FUCHS
SONDERMASCHINEN



Sondermaschinen

Suchen Sie Fixierpressen, Sublimationspressen, Transferpressen, Vakuumpressen, Prägepressen oder andere Pressen die ganz speziell auf Ihr Produkt zugeschnitten sein soll?

Dann sind Sie bei uns genau richtig!

Durch langjährige Erfahrung im Bereich des Sondermaschinenbaus planen und konstruieren wir gemeinsam mit Ihnen Ihre Maschine, damit Sie eine perfekte Presse zum fertigen eines perfekten Produktes haben.

Hier ein kleiner Auszug der vielfältigen Möglichkeiten:

- Heiz- und Tischplattenformate bis zu 2500x1500mm
- beheizte Tischplatten
- voll- oder halbautomatische Pressen
- feste und flexible Heizsysteme
- hydraulisch oder pneumatisch
- kontinuierlich arbeitende Maschinen
- Vakuumpressen
- Schiebetische manuell oder automatisch

uvm.

Bei Fragen oder zum Gedankenaustausch zu Ihrer individuellen Presse freuen wir uns über Ihre Kontaktaufnahme:



08171 | 81485



INFO@FUCHS-TRANSFERPRESSEN.DE

TRANSFERPRESSEN
ZUBEHÖR



Arbeitsplatten

Durch unser einzigartiges Schnellwechselsystem mit 45° gefrästen Führungen können unsere Arbeitsplatten in Sekundenschnelle gewechselt werden. Jede Transferpresse ist mit einer Schnellwechsellvorrichtung für die unterschiedlichsten Arbeitsplatten ausgestattet. Damit haben Sie die Möglichkeit die Transferpresse so auszustatten bzw. zu erweitern, um jede Transferaufgabe perfekt lösen zu können.

Alle Arbeitsplatten sind ringsherum frei, wodurch die Textilien ganz bequem übergezogen werden können. Dadurch wird dem Problem lästiger Doppellagen vorgebeugt. Durch einen 10mm dicken Silikongummi und einem Schonbezug erhält der Tisch den zusätzlichen Schliff für optimale Druckergebnisse. Der Schonbezug dient als Schutz und kann bei Bedarf jederzeit gewaschen werden.

Alle Arbeitsplatten unserer Transferpressen haben einen sehr hochwertigen und hitzebeständigen Nomex-Nessel Schonbezug.

Dieser hat mehrere Vorteile:

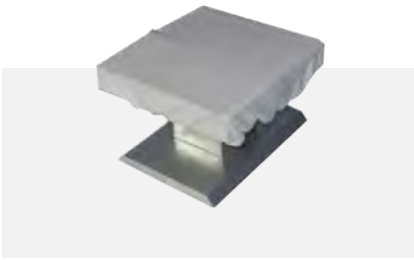
- Silikongummi wird geschont
- Bezug kann jederzeit gewaschen werden
- Textilien lassen sich leichter aufziehen

Die Schonbezüge sind selbstverständlich für alle Arbeitsplatten passend nachbestellbar!

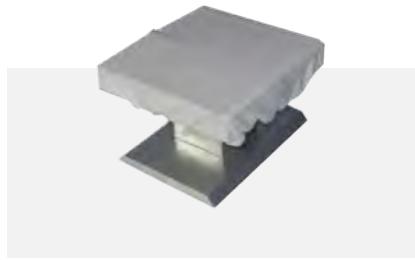


Gerne fertigen
wir auch Ihre
Wunschgröße an!

Arbeitsplatten



Arbeitsplatte inkl. Silikonauflage und Schonbezug 15x15cm
Empfohlen für Brustlogos



Arbeitsplatte inkl. Silikonauflage und Schonbezug 20x20cm
Empfohlen für Brustlogos



Arbeitsplatte inkl. Silikonauflage und Schonbezug 12x20cm
Empfohlen für kurze Ärmel



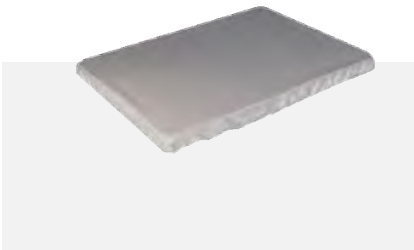
Arbeitsplatte inkl. Silikonauflage und Schonbezug 35x10cm
Empfohlen für lange Ärmel



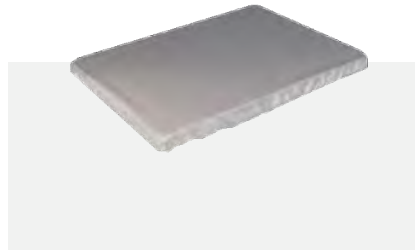
Arbeitsplatte inkl. Silikonauflage und Schonbezug 30x15cm
Empfohlen für Hosenbeine



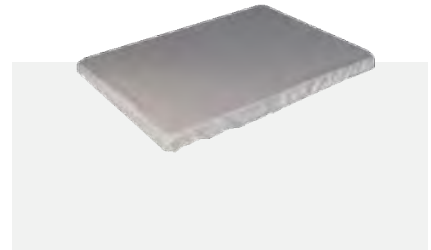
Arbeitsplatte inkl. Silikonauflage und Schonbezug 30x20cm
Empfohlen für Hosenbeine



Arbeitsplatte inkl. Silikonauflage und Schonbezug 30x35cm
Empfohlen für Damen- und Kindershirts



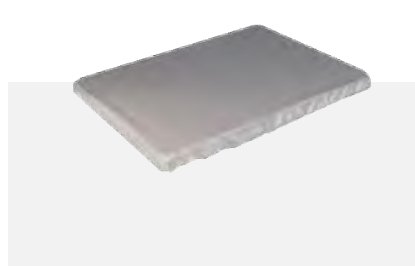
Arbeitsplatte inkl. Silikonauflage und Schonbezug 35x45cm
Empfohlen für Standard Herren- und Damenshirts



Arbeitsplatte inkl. Silikonauflage und Schonbezug 50x40
Empfohlen für Standard Herren- und Damenshirts



Arbeitsplatte Badelatschen inkl. Silikongummi 30x40cm
Empfohlen für Badelatschen



Arbeitsplatte Nackenlabel inkl. Silikongummi 50x40cm
Empfohlen für Nackenlabel



Sondergrößen auf Anfrage!

Heizplatten & Teflonschutz

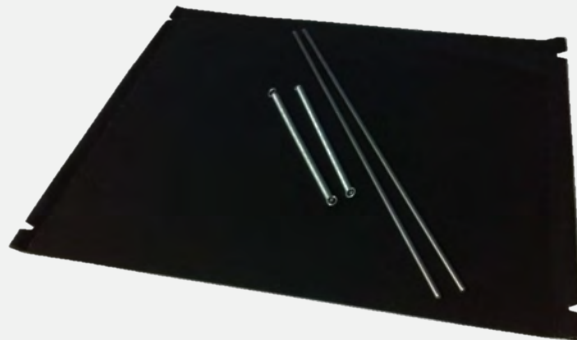
Das Herzstück einer jeden Transferpresse ist die Heizplatte.

In unseren Heizplatten werden ausschließlich Mikanit-Flächenheizungen eingesetzt. Durch die sehr eng gewickelten Heizdrähte wird eine sehr konstante und gleichmäßige Temperaturverteilung über die gesamte Fläche gewährleistet. Ebenfalls kommen nur sehr hochwertige plangefräste Alu-Gussplatten mit spezieller Vorbehandlung zum Einsatz. Diese Platten versprechen auch noch nach jahrelangem Einsatz einen erstklassigen Druck. Jede Heizplatte wird mit einem Teflonbezug ausgestattet, der jederzeit erneuert werden kann.

Unsere Heizplatten gibt es in den folgenden Standardgrößen (Angaben in mm):

**150x150; 200x200; 300x150;
300x200; 350x450; 500x400**

*Gerne fertigen
wir auch Ihre
Wunschgröße
an!*



Teflonschutz für Heizplatten.

Der antistatische Teflonschutz von Fuchs schützt die Heizplatte vor Verschmutzung. Durch Spannfedern wird der Teflon immer auf Zug gehalten, so dass er immer optimal an der Heizplatte anliegt. Teflonfolien haben gegenüber beschichteten Heizplatten den Vorteil, dass Sie jederzeit nach Verschleiß kostengünstig ausgetauscht werden können.



Tischheizungen

Die Lösung für empfindliche Stoffe mit bis zu 90% weniger Plattenabdrücke



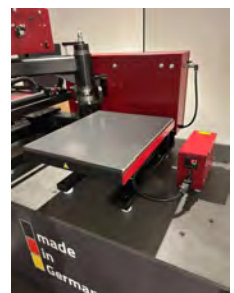
Art.Nr.	Produkt	Plattengröße in mm
TH-12x12	Tischheizung 12x12cm	120x120
TH-15x15	Tischheizung 15x15cm	150x150
TH-20x15	Tischheizung 20x15cm	200x150
TH-30x35	Tischheizung 30x35cm	300x350
TH-35x45	Tischheizung 35x45cm	350x450
TH-50x40	Tischheizung 50x40cm	500x400
TH-Steuerung	Temperatursteuergerät für Fuchs Tischheizung	



Sondergrößen auf Anfrage



Nachrüstbar auf allen
Fuchs Transferpressen



Beispielvideos Tischheizungen

Klick mich /
Scan mich



Polyester
blau

Klick mich /
Scan mich



Fleece rot

Klick mich /
Scan mich



Softshell
schwarz

Klick mich /
Scan mich



Polyester
grün

Kompressoren



BLACK PANTHER P50-24

LEISELAUF KOMPRESSOR (ÖLGESCHMIERT)

Technische Daten:

Anschluss 230 V/50 Hz
Motorleistung 350 W
Ansaugleistung 50 l / min
Leistung 120 psi / 8 bar
Behältervolumen 24 l
Gewicht: 28 kg
Schallemission 40 dB (A) / 1m

Passend für folgende
Transferpressen

- > Airstar Slide
- > Swing 100 membran PRO
- > Air-Swing 1000 PRO
- > Air-Swing 1000 membran PRO



BLACK PANTHER P100-24

LEISELAUF KOMPRESSOR (ÖLGESCHMIERT)

Technische Daten:

Anschluss 230 V/50 Hz
Motorleistung 680 W
Ansaugleistung 100 l / min
Leistung 120 psi / 8 bar
Behältervolumen 24 l
Gewicht: 43 kg
Schallemission 42 dB (A) / 1m

- > Air-Swing 2000 PRO
- > Air-Swing 2000 membran PRO



BLACK PANTHER P100-50

LEISELAUF KOMPRESSOR (ÖLGESCHMIERT)

Technische Daten:

Anschluss 230 V/50 Hz
Motorleistung 680 W
Ansaugleistung 100 l / min
Leistung 120 psi / 8 bar
Behältervolumen 50 l
Gewicht: 53 kg
Schallemission 42 dB (A) / 1m

- > Air-Swing 2000 membran PRO
- > Air-Swing 3000 membran PRO
- > Air-Swing 3000 PRO



BLACK MAMBA 90-24

LEISELAUF KOMPRESSOR (ÖLFREI DAUERLAUF)

Technische Daten:

Anschluss 230 V/50 Hz
 Motorleistung 500 W
 Ansaugleistung 90l / min
 Leistung 120 psi / 8 bar
 Behältervolumen 24 l
 Gewicht: 25 kg
 Schallemission 59 dB (A) / 1m

Passend für folgende
 Transferpressen

- > Air-Swing 2000 pro
- > Air-Swing 1000 membran PRO



EASY KOMPRESSOR

SB/C4-24.OLD10

KOLBENKOMPRESSOR (ÖLFREI DAUERLAUF)

Technische Daten:

Anschluss 230 V/50 Hz
 Motorleistung 750 W
 Ansaugleistung 105l / min
 Leistung 120 psi / 8 bar
 Behältervolumen 24 l
 Gewicht: 29 kg
 Schallemission 65 dB (A) / 1m

- > Air-Swing 2000 pro
- > AirStar Slide
- > AirStar Express
- > Swing 100 membran PRO
- > Air-Swing 1000 membran PRO



EASY KOMPRESSOR

SB4/C-50.OLD20

KOLBENKOMPRESSOR (ÖLFREI DAUERLAUF)

Technische Daten:

Anschluss 230 V/50 Hz
 Motorleistung 1500 W
 Ansaugleistung 200l / min
 Leistung 120 psi / 8 bar
 Behältervolumen 50 l
 Gewicht: 50 kg
 Schallemission 69 dB (A) / 1m

- > Air-Swing 2000 membran pro
- > AirPress Slide
- > Air-Swing 3000 PRO
- > Air-Swing 3000 membran PRO

Maschinentisch

Universeller Maschinentisch mit praktischem Ablagefach und feststellbaren Rollen. (120x80cm)

Geeignet für alle Fuchs Transferpressen.



Positionierlaser



POSITIONIERLASER

Ermöglicht das genaue und schnelle Positionieren der Motive auf dem Textil.

Positionierlaser Kreuz mit Netzteil 650nm, 5mW, Laser Klasse 1, 5V



LASERHALTUNG 1000 PRO

Superstabile Laserhalterung aus hochwertigen Aluprofilen.



LASERHALTUNG 2000 PRO / 3000 PRO

Superstabile Laserhalterung aus hochwertigen Aluprofilen.



UNIVERSAL LASERHALTUNG

Universal-Laserhalterung mit Tischbefestigung

A large, stylized red graphic on the left side of the page, resembling a folded ribbon or a chevron pointing to the right. It is composed of two overlapping rectangular shapes that create a three-dimensional effect.

FUCHS **EMBOSSING**

Was ist Embossing?

Embossing, auch bekannt als Prägung, ist eine faszinierende Technik, die in der Textilindustrie verwendet wird, um Stoffen eine besondere Struktur und Tiefe zu verleihen. Bei diesem Verfahren wird durch Druck und Wärme ein Muster oder Design in den Stoff eingeprägt, wodurch eine fühlbare und sichtbare Erhebung entsteht.

Die Anwendung von Embossing in Textilien kann vielfältig sein. Oft wird es genutzt, um dekorative Effekte zu erzielen, die den visuellen Reiz eines Stoffes erhöhen. Diese Technik findet sich häufig in der Mode, bei Heimtextilien wie Vorhängen oder Kissenbezügen sowie in der Herstellung von Accessoires. Die Prägung kann sowohl auf natürlichen Materialien wie Baumwolle und Wolle als auch auf synthetischen Stoffen wie Polyester angewendet werden.

Ein weiterer Vorteil des Embossing ist die Möglichkeit, Markenidentität zu stärken. Designer und Hersteller nutzen diese Technik, um ihre Produkte von anderen abzuheben und ein einzigartiges Erscheinungsbild zu schaffen. Zudem kann die Prägung auch funktionale Eigenschaften bieten, wie zum Beispiel eine verbesserte Grifffigkeit oder eine erhöhte Strapazierfähigkeit.

In der heutigen Zeit, in der Nachhaltigkeit und innovative Designs immer wichtiger werden, gewinnt das Embossing an Bedeutung. Es ermöglicht kreative Ausdrucksformen und kann gleichzeitig umweltfreundlich umgesetzt werden, indem es mit nachhaltigen Materialien und Verfahren kombiniert wird.

Insgesamt ist Embossing eine spannende Technik, die sowohl ästhetische als auch praktische Vorteile in der Textildesign bietet. Es eröffnet unzählige Möglichkeiten für Designer und Hersteller, um einzigartige und ansprechende Produkte zu kreieren.



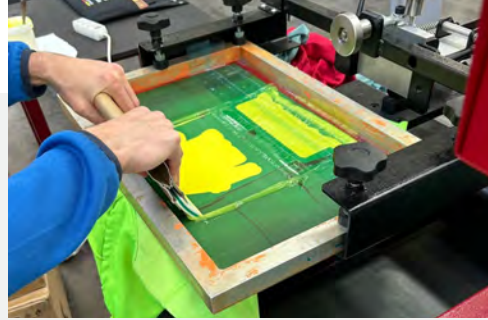
Kurzerklärung

Wir bieten ein Full-Service rund um das Thema Embossing (Textiles prägen). Sie bekommen das ganze Zubehör, inklusive Beratung und auf Wunsch auch eine Schulung, abgestimmt auf das Embossingverfahren.



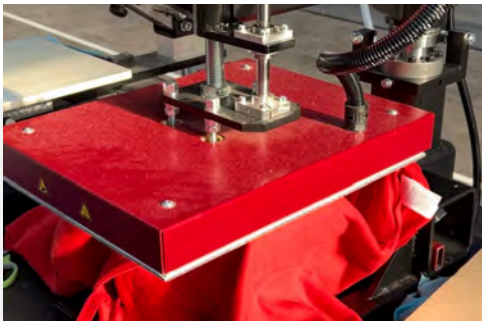
DATEN / KLISCHEE

Sie liefern uns vektorisierte Daten als .pdf oder .eps, wir bereiten die Daten für das positiv und negativ Klischee auf, erstellen den Siebdruckfilm, die Siebdruckschablone und dementsprechend das Klischee, inklusive Bohrungen für die Werkzeugaufnahme an der Embossing-Press.



DRUCKEN

Mit Hilfe der Siebdruckschablone und der Druckrakel bringen sie das KIT-Emboss-Silikon auf die Innenseite des Shirts auf. Um eine gute Waschbarkeit zu gewährleisten muss das Silikon in die Textilstruktur eindringen, um sich unter Hitzeeinfluss gut zu verankern.



PRESSEN

Das gedruckte Shirt aus der Siebdruckstation entnehmen und auf das seitenverkehrte Klischee in der Presse aufziehen, mittig platzieren, den Schwenkarm bis zum Anschlag über das Shirt schwenken und den Pressvorgang einleiten.



TROCKNEN

Zum Trocknen müssen sie das Silikon in der Presse fixieren und bei Ober- und Unterhitze bei 160° C für 100 Sekunden verpressen. Haben Sie die Möglichkeit das Textil in einen Ofen oder durch einen Durchlauftrockner laufen zu lassen? Dann reichen bei 160° C auch 20 Sekunden Presszeit, wenn das Textil nach dem Pressvorgang für ca. 2,5 Minuten bei 160° C in einem Ofen ruhen oder durch einen Ofen laufen kann



Embossing Press 1000



Maschinendaten

Anwendungen	Embossing und viele andere Transferanwendungen
Bauart	Schwenkpresse
Antrieb	pneumatisch
Heizplattenformate in cm	45x35 / 50x40
Temperatureinstellung	digital 0-230C°
Zeiteinstellung	digital 0-999sek.
Anpressdruck	ca. 0,8kg/cm2 je nach Plattengröße
Druckeinstellung	stufenlos 0-6 bar
Gewicht	ca. 110kg
Abmessungen geschlossen BxTxH in cm	70x80x75
Abmessungen geöffnet BxTxH in cm	100x80x75
Leistung / Anschluss	230V / 10A / 2200W
Lieferumfang	1x Steuergerät für Tischheizung 1x Tischheizung 35x45cm 2x Werkzeugaufnahmeplatten (für Klischee) 1x Laserhalterung 2x Kreuzlaser inkl. Kugelkopfhalterung
Sonstiges	- Schnellwechselsystem für verschieden Arbeitsplatten - auch als Transferpresse nutzbar - Mikanit-Flächenheizung - Powermodus, - verschiedene Sprachen, - manuelle Vorpress -und Nachpressfunktion - Stückzähler - Freies Untergestell zum kompletten Überziehen
Wechselplatten in cm	Siehe Seite 37

Embossing Press 1000 Membran



Maschinendaten

Anwendungen	Embossing und viele andere Transferanwendungen
Bauart	Schwenkpresse
Antrieb	pneumatisch
Heizplattenformate in cm	45x35 / 50x40
Temperatureinstellung	digital 0-230C°
Zeiteinstellung	digital 0-999sek.
Anpressdruck	ca. 0,8kg/cm ² je nach Plattengröße
Druckeinstellung	stufenlos 0-6 bar
Gewicht	ca. 110kg
Abmessungen geschlossen BxTxH in cm	70x80x75
Abmessungen geöffnet BxTxH in cm	100x80x75
Leistung / Anschluss	230V / 10A / 2200W
Lieferumfang	1x Steuergerät für Tischheizung 1x Tischheizung 35x45cm 2x Werkzeugaufnahmeplatten (für Klischee) 1x Laserhalterung 2x Kreuzlaser inkl. Kugelkopfhalterung
Sonstiges	- Schnellwechselsystem für verschieden Arbeitsplatten - auch als Transferpresse nutzbar - auch als Membranpresse nutzbar - Mikanit-Flächenheizung - Powermodus, - verschiedene Sprachen, - manuelle Vorpress -und Nachpressfunktion - Stückzähler - Freies Untergestell zum kompletten Überziehen
Wechselplatten in cm	Siehe Seite 37

Embossing Press 2000



Maschinendaten

Anwendungen	Embossing und viele andere Transferanwendungen
Bauart	Schwenkpresse
Antrieb	pneumatisch
Heizplattenformate in cm	45x35 / 50x40
Temperatureinstellung	digital 0-230C°
Zeiteinstellung	digital 0-999sek.
Anpressdruck	ca. 0,8kg/cm ² je nach Plattengröße
Druckeinstellung	stufenlos 0-6 bar
Gewicht	ca. 170kg
Abmessungen BxTxH in cm	120x80x75
Leistung / Anschluss	230V / 10A / 2200W
Lieferumfang	2x Steuergerät für Tischheizung 2x Tischheizung nach Kundenwunsch 3x Werkzeugaufnahmeplatten (für Klischee) 1x Laserhalterung 4x Kreuzlaser inkl. Kugelkopfhalterung
Sonstiges	<ul style="list-style-type: none"> - Schnellwechselsystem für verschieden Arbeitsplatten - auch als Transferpresse nutzbar - Mikanit-Flächenheizung - Powermodus, - verschiedene Sprachen, - manuelle Vorpress -und Nachpressfunktion - Stückzähler - Freies Untergestell zum kompletten Überziehen
Wechselplatten in cm	Siehe Seite 37

Embossing Press 2000 Membran



Maschinendaten

Anwendungen	Embossing und viele andere Transferanwendungen
Bauart	Schwenkpresse
Antrieb	pneumatisch
Heizplattenformate in cm	45x35 / 50x40
Temperatureinstellung	digital 0-230C°
Zeiteinstellung	digital 0-999sek.
Anpressdruck	ca. 0,8kg/cm2 je nach Plattengröße
Druckeinstellung	stufenlos 0-6 bar
Gewicht	ca. 170kg
Abmessungen BxTxH in cm	120x80x75
Leistung / Anschluss	230V / 10A / 2200W
Lieferumfang	2x Steuergerät für Tischheizung 2x Tischheizung nach Kundenwunsch 3x Werkzeugaufnahmeplatten (für Klischee) 1x Laserhalterung 4x Kreuzlaser inkl. Kugelkopfhalterung
Sonstiges	<ul style="list-style-type: none">- Schnellwechselsystem für verschieden Arbeitsplatten- auch als Transferpresse nutzbar- auch als Membranpresse nutzbar- Mikanit-Flächenheizung- Powermodus,- verschiedene Sprachen,- manuelle Vorpress -und Nachpressfunktion- Stückzähler- Freies Untergestell zum kompletten Überziehen
Wechselplatten in cm	Siehe Seite 37

Embossing PrintPress 2000



Maschinendaten

Anwendungen	Embossing und viele andere Transferanwendungen
Bauart	Schwenkpresse
Antrieb	pneumatisch
Heizplattenformate in cm	45x35 / 50x40
Temperatureinstellung	digital 0-230C°
Zeiteinstellung	digital 0-999sek.
Anpressdruck	ca. 0,8kg/cm2 je nach Plattengröße
Druckeinstellung	stufenlos 0-6 bar
Gewicht	ca. 175kg
Abmessungen geschlossen BxTxH in cm	120x80x75
Abmessungen geöffnet BxTxH in cm	140x80x75
Leistung / Anschluss	230V / 10A / 2200W
Lieferumfang	1x Steuergerät für Tischheizung 1x Tischheizung 35x45cm 2xx Werkzeugaufnahmeplatten (für Klischee) 1x Laserhalterung 2x Kreuzlaser inkl. Kugelkopfhalterung 1x manuelle Siebdruckeinheit EB-SDE 1000
Sonstiges	- Schnellwechselsystem für verschiedenen Arbeitsplatten - auch als Transferpresse nutzbar - Mikanit-Flächenheizung - Powermodus, - verschiedene Sprachen, - manuelle Vorpress -und Nachpressfunktion - Stückzähler - Freies Untergestell zum kompletten Überziehen
Wechselplatten in cm	Siehe Seite 37

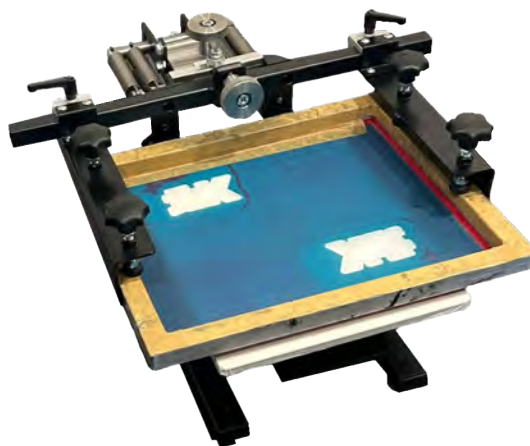
Embossing PrintPress 2000 Membran



Maschinendaten

Anwendungen	Embossing und viele andere Transferanwendungen
Bauart	Schwenkpresse
Antrieb	pneumatisch
Heizplattenformate in cm	45x35 / 50x40
Temperatureinstellung	digital 0-230C°
Zeiteinstellung	digital 0-999sek.
Anpressdruck	ca. 0,8kg/cm ² je nach Plattengröße
Druckeinstellung	stufenlos 0-6 bar
Gewicht	ca. 175kg
Abmessungen geschlossen BxTxH in cm	120x80x75
Abmessungen geöffnet BxTxH in cm	140x80x75
Leistung / Anschluss	230V / 10A / 2200W
Lieferumfang	1x Steuergerät für Tischheizung 1x Tischheizung 35x45cm 2xx Werkzeugaufnahmeplatten (für Klischee) 1x Laserhalterung 2x Kreuzlaser inkl. Kugelkopfhalterung 1x manuelle Siebdruckeinheit EB-SDE 1000
Sonstiges	<ul style="list-style-type: none">- Schnellwechselsystem für verschieden Arbeitsplatten- auch als Transferpresse nutzbar- auch als Membranpresse nutzbar- Mikanit-Flächenheizung- Powermodus,- verschiedene Sprachen,- manuelle Vorpress -und Nachpressfunktion- Stückzähler- Freies Untergestell zum kompletten Überziehen
Wechselplatten in cm	Siehe Seite 37

Manuelle Siebdruckeinheit EB-SDE 1000



Maschinendaten

Anwendungen	Siebdruck
Bauart	
Antrieb	manuell
Siebformate	
Gewicht	
Abmessungen BxTxH in cm	70x80x75
Lieferumfang	1x Arbeitsplatte 35x45cm
Sonstiges	<ul style="list-style-type: none"> - Schnellwechselsystem für verschieden Arbeitsplatten - Neigungswinkel einstellbar - Höhe einstellbar - Siebrahmenbreite einstellbar - Siebrahmentiefe einstellbar - Freies Untergestell zum kompletten Überziehen
Wechselplatten in cm	Siehe Seite 37

Embossing Zubehör



Tischheizungen Embossing

Andere Größen auf Anfrage!

Art.Nr.	Produkt	Plattengröße in mm
TH-30x15 EB	Tischheizung 30x15 Embossing	300x150
TH-30x20 EB	Tischheizung 30x20 Embossing	300x200
TH-35x45 EB	Tischheizung 35x45 Embossing	350x450
TH-50x40 EB	Tischheizung 50x40 Embossing	500x400



Werkzeugaufnahmen Embossing

Art.Nr.	Produkt	Plattengröße in mm
WKZ-30x15 EB	Werkzeugaufnahme 30x15 Embossing	300x150
WKZ-30x20 EB	Werkzeugaufnahme 30x20 Embossing	300x200
WKZ-35x45 EB	Werkzeugaufnahme 35x45 Embossing	350x450
WKZ-50x40 EB	Werkzeugaufnahme 50x40 Embossing	500x400

DAS
UNTERNEHMEN



Das Unternehmen

Familienunternehmen mit Tradition

Seit unserer Gründung vor 25 Jahren sind wir stolz darauf, hochwertige Transferpressen herzustellen und unseren Kunden weltweit innovative Lösungen anzubieten. Als ein führender Hersteller in der Branche haben wir uns einen Namen für erstklassige Qualität, Zuverlässigkeit und Kundenzufriedenheit gemacht.

Unsere Geschichte reicht weit zurück, und wir können auf eine langjährige Tradition in der Herstellung von Transferpressen zurückblicken. Diese Erfahrung ermöglicht uns eine kontinuierliche Weiterentwicklung, um den sich stets wandelnden Bedürfnissen unserer Kunden gerecht zu werden. Unser Engagement für kontinuierliche Verbesserung und Innovation treibt uns an, immer die besten Lösungen anzubieten.

Mit einer modernen Produktionsstätte und einem hochqualifizierten Team von Fachleuten sind wir in der Lage, Transferpressen in verschiedenen Größen und Konfigurationen herzustellen, um den individuellen Anforderungen unserer Kunden gerecht zu werden. Unsere Produkte zeichnen sich durch höchste Präzision, Langlebigkeit und Effizienz aus.

Bei Fuchs Transferpressen legen wir großen Wert auf partnerschaftliche Beziehungen zu unseren Kunden. Wir verstehen, dass jeder Kunde einzigartige Anforderungen hat, und wir arbeiten eng mit ihnen zusammen, um maßgeschneiderte Lösungen anzubieten, die ihren spezifischen Bedürfnissen entsprechen. Unser engagiertes Team steht Ihnen zur Seite, um Sie während des gesamten Prozesses – von der Planung und Beratung bis hin zur Installation und Wartung – zu unterstützen.



Firmenwerte & -philosophie



Zuverlässigkeit

Jede Transferpresse stellen wir in Handarbeit in unserer Produktionsstätte in Oberbayern her. Hierbei greifen wir unter anderem auf unsere hauseigene Dreherei zurück und sorgen so für garantiert hohe Qualität aller unserer Pressen. Hand drauf.



Qualität

Durch die modulare Bauweise der Fuchs Transferpressen können Verschleißteile in der Regel problemlos eigenhändig ausgetauscht werden. Steht dennoch eine größere Reparatur an, erledigen unsere Fachmänner dies für Sie in unserer Werkstatt in kurzer Zeit.



Individualität

Wartung, Reparatur oder Ersatzteil benötigt? Weil wir unsere Maschinen in- und auswendig kennen, können unsere Fachmänner schnell weiterhelfen – ganz unkompliziert! So ist Ihre Transferpresse schnell und kostengünstig wieder einsatzbereit!



Innovation

Keine Umwege. Keine Aufschläge. Volle Transparenz. Wir produzieren unsere Transferpressen komplett selbst. So haben wir volle Kontrolle über die Qualität und sie profitieren zusätzlich von günstigen Herstellerpreisen.



Made in Germany

Jede Transferpresse stellen wir in Handarbeit in unserer Produktionsstätte in Oberbayern her. Hierbei greifen wir unter anderem auf unsere hauseigene Dreherei zurück und sorgen so für garantiert hohe Qualität aller unserer Pressen. Hand drauf.





**Transferpressen von Fuchs.
Druck in höchster Qualität.
Produziert in Deutschland.**



FUCHS GMBH

Geschäftsbereich
Transferpressen

Grabenwiese 3
83623 Ascholding

Ansprechpartner:
Christian Fuchs, Geschäftsführer

T. 08171 | 8148-5
E. info@fuchs-transferpressen.de
W. www.fuchs-transferpressen.de





www.fuchs-transferpressen.de