

HotMelt

Pulver für jeden Einsatz
Powders for all applications

HotMelt-Pulver / HotMelt Powders

Passend für jede Anwendung

Feinstrümpfe, Bademode, Arbeitsbekleidung - weich, elastisch oder beständig bei Industrewäsche. Für alle Anforderungen haben wir das passende Schmelzkleberpulver im Sortiment.

- TUBASSIST MELT F

Die beste Wahl für höchste Ansprüche an Haftung und Waschbeständigkeit.

- TUBASSIST MELT CLEAR

Für Drucktransfers sowohl auf Basis von Silikonelastomeren wie ALPATRANS BOND, als auch auf wässriger Basis wie TRANSPRINT AQUAFLEX.

Geeignet für ein breites Spektrum textiler Substrate, sehr weicher Griff, hochelastisch.

- TUBASSIST ELASTOMELT 90 F

Standardprodukt mit guten Laufeigenschaften auf Schmelzpulverstreuanlagen. Einfaches und gutes Abreinigen von Schmelzpulverüberschuss. Sehr gutes Echtheitsniveau bereits bei niedriger Transfertemperatur.

- TUBASSIST ELASTOMELT 90 G

Grobe Körnung; für stark saugende, strukturierte und voluminöse Substrate.

Suitable for every application

Hosiery, swimwear, workwear - soft, elastic or resistant to industrial washing. For all requirements we have the perfect hotmelt powder in our range.

- TUBASSIST MELT F

The best choice for highest standards to adhesion and stability to washing.

- TUBASSIST MELT CLEAR

For transfers based on silicone elastomers like ALPATRANS BOND as well as waterbased systems like TRANSPRINT AQUAFLEX.

Suitable for a wide range of textile substrates, very soft handle, highly elastic.

- TUBASSIST ELASTOMELT 90 F

Standard product with good running properties on hotmelt powder scattering units. Easy and good removal of excess hotmelt powder. Very good fastness level already at a low transfer temperature.

- TUBASSIST ELASTOMELT 90 G

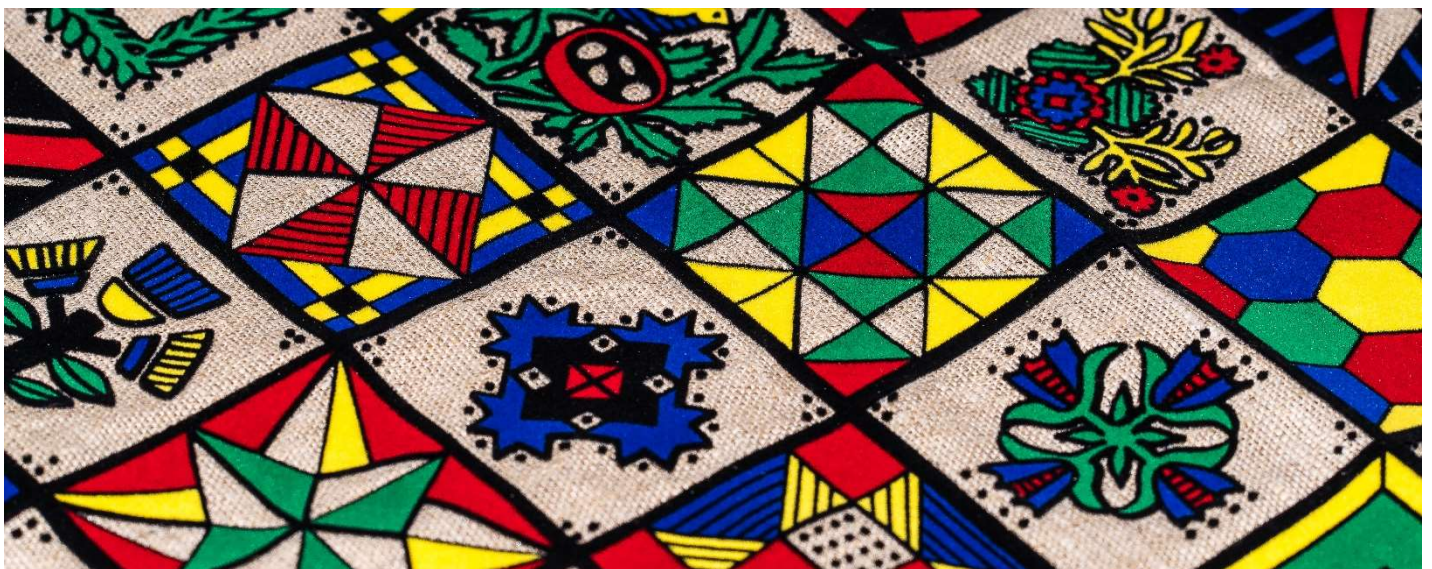
Coarse grain size; for highly absorbent, textured and voluminous substrates.



HotMelt-Pulver / HotMelt Powders

	TUBASSIST			
Eigenschaften Properties	ELASTOMELT 90 F	ELASTOMELT 90 G	MELT F	MELT CLEAR
Aufbau Composition	PES	PES	PA	PUR
Größe in μ Size in μ	80 - 200	200 - 500	100 - 200	80 - 200
Schmelzbereich in $^{\circ}\text{C}$ Melting range at $^{\circ}\text{C}$	110 - 115	110 - 115	120 - 130	100 - 120
Optisch aufgehellt Optically brightened	x	x	x	-
Elastisch Elastic	x	x	-	x
Rücksprungelastisch Resiliency	-	-	-	x
Echtheit ¹⁾ in $^{\circ}\text{C}$ Fastness ¹⁾ at $^{\circ}\text{C}$	60 - 95	60 - 95	95	40 - 60
Chem.-reinigungs- beständig ¹⁾ Stable to dry cleaning ¹⁾	x	x	x	x
Transfertemperatur für Presse in $^{\circ}\text{C}$ ¹⁾ Transfer temperature for the press in $^{\circ}\text{C}$ ¹⁾	≥ 140	≥ 140	≥ 160	≥ 130

¹⁾ abhängig vom eingesetzten Druckpasten- bzw. Klebersystem / depending on the applied printing paste or adhesive system





CHT Germany GmbH
Bismarckstraße 102
72072 Tübingen
www.cht.com

AF Printing
Tel. +49 7071 154-0
print-flock@cht.com

Version 10/22